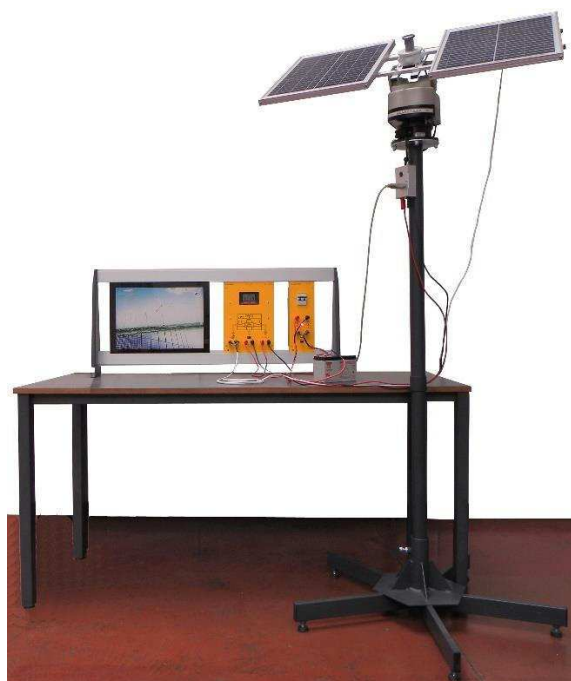


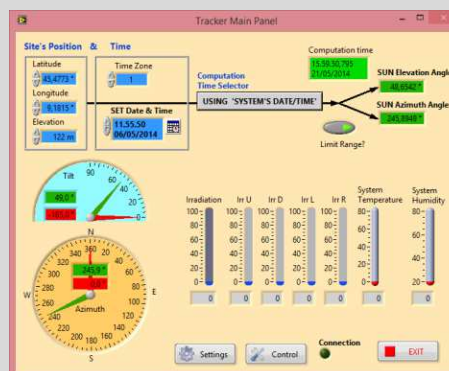


SISTEMA DI TRACCIAMENTO DELLA POSIZIONE SOLARE



DL SUN-TRACKER (Banco non incluso)

Per lo studio del funzionamento di un pannello solare che segue la direzione della luce solare grazie a un sistema motorizzato.



Completo con cavi di connessione, manuale degli esperimenti e **software per il controllo e l'acquisizione dei dati**

OBIETTIVI DIDATTICI

Con questo trainer è possibile monitorare i parametri significativi dell'inseguitore solare e confrontarli con l'impostazione ottimale prevista secondo la posizione effettiva del sole.

Ore medie di apprendimento: 3h approx.
Dimensioni approssimative di imballo: 0.50 x 1.05 x 0.90 m.
Peso netto: 32 kg.

SPECIFICHE TECNICHE

Il Sistema didattico è composto dai seguenti:

- Un sistema di tracciamento solare a due assi, 2 x 20W, 12V, per consentire il rilevamento della direzione della luce solare.
- Un telaio di supporto per i moduli
- Una batteria.
- Un regolatore di carica della batteria, 12V, 30A.
- Un interruttore automatico.
- Un modulo di carico. Include due lampade da 12V, dicroica 20W e led 3W, con interruttori differenti.

ALTRE CARATTERISTICHE:

- Tracciamento manuale o automatico
- Sensore di temperatura
- Sensore di umidità
- Bussola
- Protezione contro raffica.
- Comunicazione RS485 Modbus RTU



DIDACTA SERVICE SRL
 Via A. Canova, 11
 88046 – Lamezia Terme (Cz)
 Tel.: +39 0968 431007
 WhatsApp +39 349 6078989
 P.IVA: 01959430792
 www.didactaservice.it
 info@didactaservice.it