



TRAINER DIDATTICO PER LO STUDIO DEI SISTEMI GPL

A1

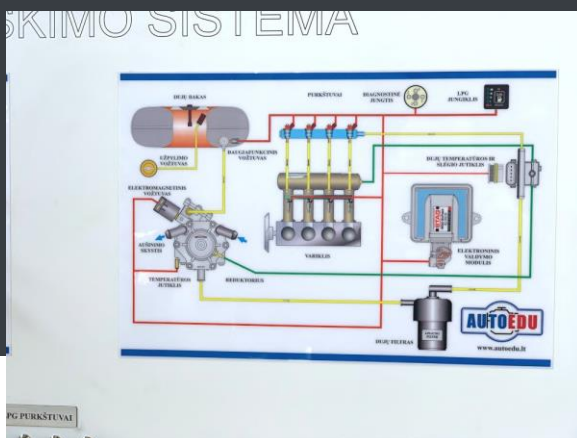
Product number
MSLPG01

Il pannello di formazione sul gas di petrolio liquefatto (GPL) dimostra la struttura e il funzionamento dei sistemi GPL automobilistici. Questo trainer è dotato di un telaio robusto, schemi elettrici dettagliati, un sistema di alimentazione del gas e connettori diagnostici integrati, fornendo una piattaforma completa per l'apprendimento pratico. È equipaggiato con componenti essenziali come il riduttore di gas, il modulo di controllo elettronico, gli iniettori e i sensori, rendendolo una risorsa ideale per la formazione tecnica automobilistica.



Caratteristiche

- Il sistema GPL completo include un impianto pienamente operativo con componenti chiave come il riduttore, gli iniettori, il modulo di controllo elettronico e il serbatoio del gas.
- Il connettore diagnostico integrato consente un monitoraggio completo del sistema e l'analisi dei codici di errore.
- Le condizioni simulate del motore, il simulatore di temperatura del cambio e altri sensori permettono di studiare le risposte del sistema GPL in condizioni di funzionamento diverse.
- Dotato di un interruttore STOP e di valvole di sicurezza per garantire un funzionamento sicuro durante le sessioni di formazione.
- Design mobile e flessibile, montato su un telaio robusto con ruote per il trasporto che assicurano mobilità e flessibilità in aula.





Valore per gli Studenti

- Interazione diretta con un sistema GPL completamente funzionante, inclusi iniettori, riduttori e modulo di controllo elettronico, per una comprensione realistica e pratica dei sistemi a gas automobilistici.
- Utilizzo del pannello per effettuare misurazioni e diagnosi dettagliate, inclusi parametri come pressione, temperatura e commutazione del tipo di carburante.
- Apprendimento di tecniche diagnostiche avanzate mediante simulazione di guasti e analisi del comportamento del sistema tramite il connettore diagnostico, sviluppando competenze fondamentali per i tecnici automobilistici.
- Esplorazione degli effetti del GPL sulle prestazioni del motore, come l'efficienza del carburante, la riduzione delle emissioni e la perdita di potenza del motore, per una solida base nelle tecnologie a carburante alternativo.
- Studio dell'interazione tra componenti chiave come il riduttore di gas, i sensori di temperatura e il modulo di controllo elettronico per comprenderne i ruoli nel mantenimento di un funzionamento stabile del motore in condizioni variabili.



Valore per i Docenti

- Dimostrazione chiara della costruzione, funzionamento e manutenzione dei sistemi GPL, consentendo agli studenti di acquisire una conoscenza approfondita di questa tecnologia a carburante alternativo.
- Garanzia di sicurezza per gli studenti e potenziamento dell'apprendimento con un trainer che replica sistemi GPL automobilistici reali utilizzando componenti autentici.
- Il design del supporto mobile, dotato di ruote per il trasporto, consente una facile integrazione in diversi ambienti didattici, rendendolo pratico per vari scenari di insegnamento.
- Favorisce la partecipazione attiva e la collaborazione tra studenti, permettendo a più partecipanti di utilizzare il trainer simultaneamente, promuovendo un'esperienza didattica pratica.
- Adattabile a diverse esigenze didattiche, dalla comprensione di base alla risoluzione avanzata dei problemi, adatto a vari livelli formativi nei programmi automobilistici.
- Design "plug and play", non richiede montaggio, assemblaggio o preparazione speciale per il funzionamento.



Specifiche tecniche

Dimensioni: 980x500x1820 mm

Alimentazione: Batteria da 12V

Codice prodotto: MSLPG01